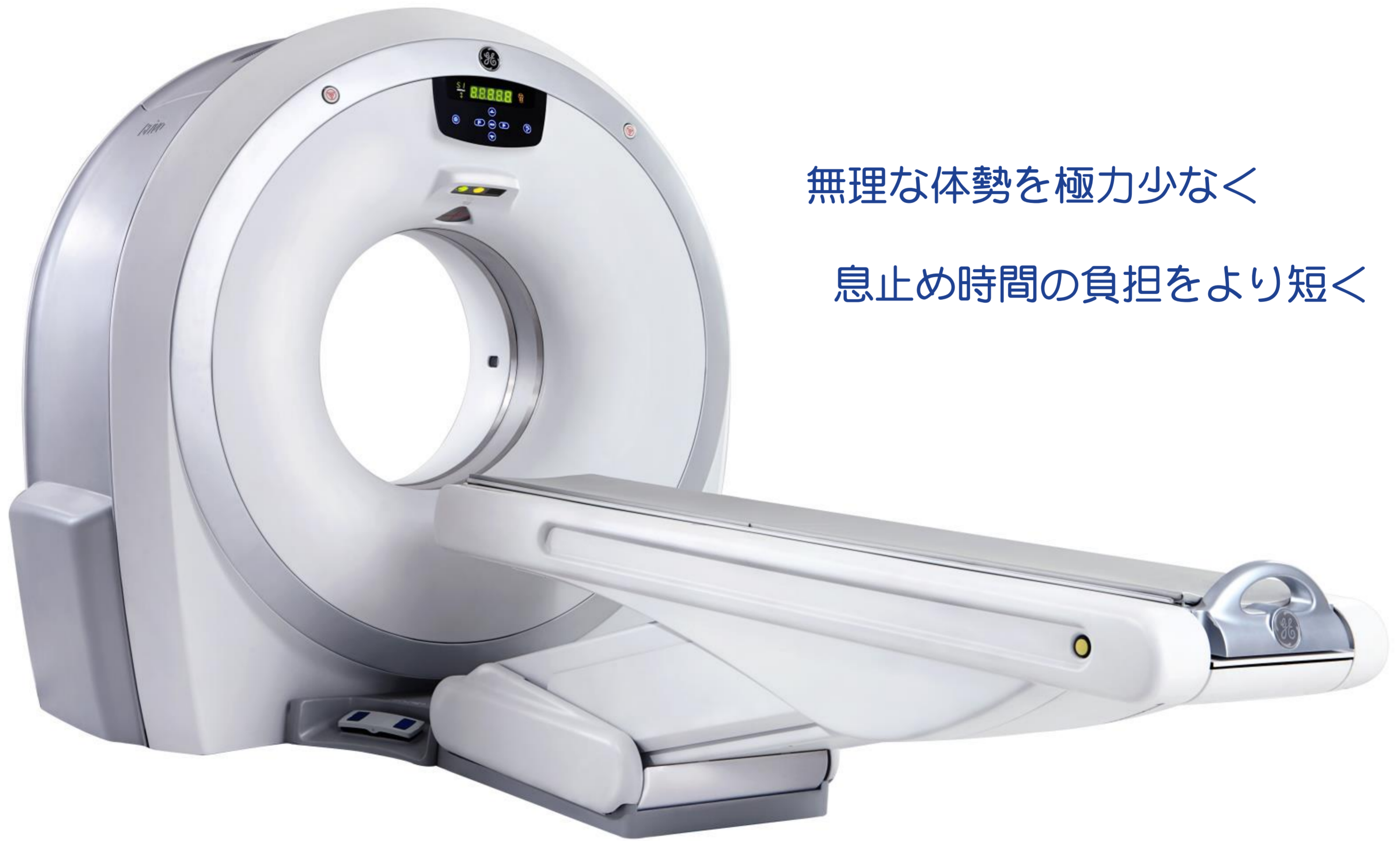


16列全身用コンピュータ断層撮影装置 Brivo CT385 Advance

マルチスライスCTスキャナシステム

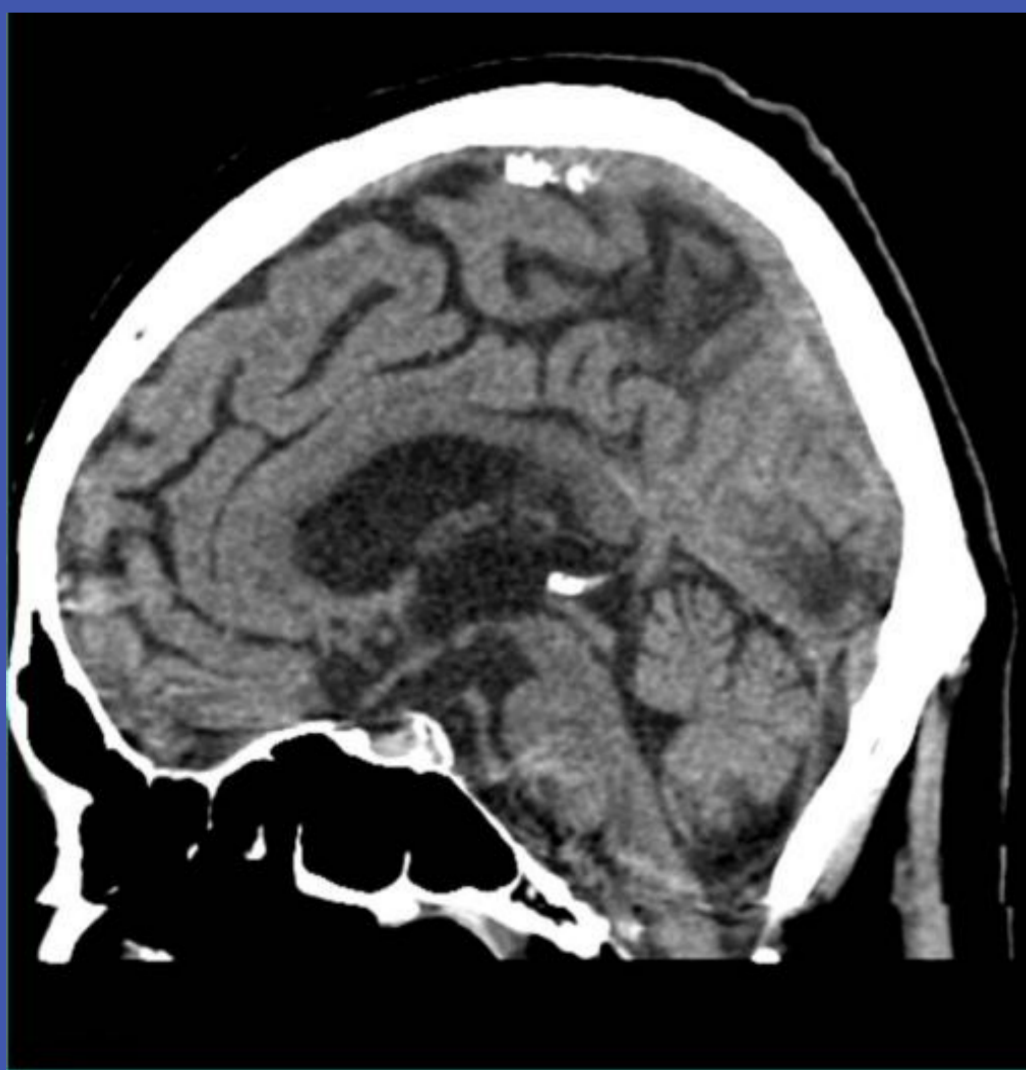
当院では、医療機器整備の一環として、最新型**16列全身用コンピュータ断層撮影装置** **GEヘルスケア製 Brivo CT385 Advance** を設置しています。



無理な体勢を極力少なく

息止め時間の負担をより短く

16列全身用コンピュータ断層撮影装置 Brivo CT385 Advance 臨床画像例



頭部断面像



胸腹部断面像



骨盤三次元画像

CT検査についてのお願い

この検査は痛みなどはありません。検査を受けられる方は、ベッドの上で静かに横になってください。
なお、ご不明な点がございましたら、お気軽にご相談下さい。

フジヤマ病院